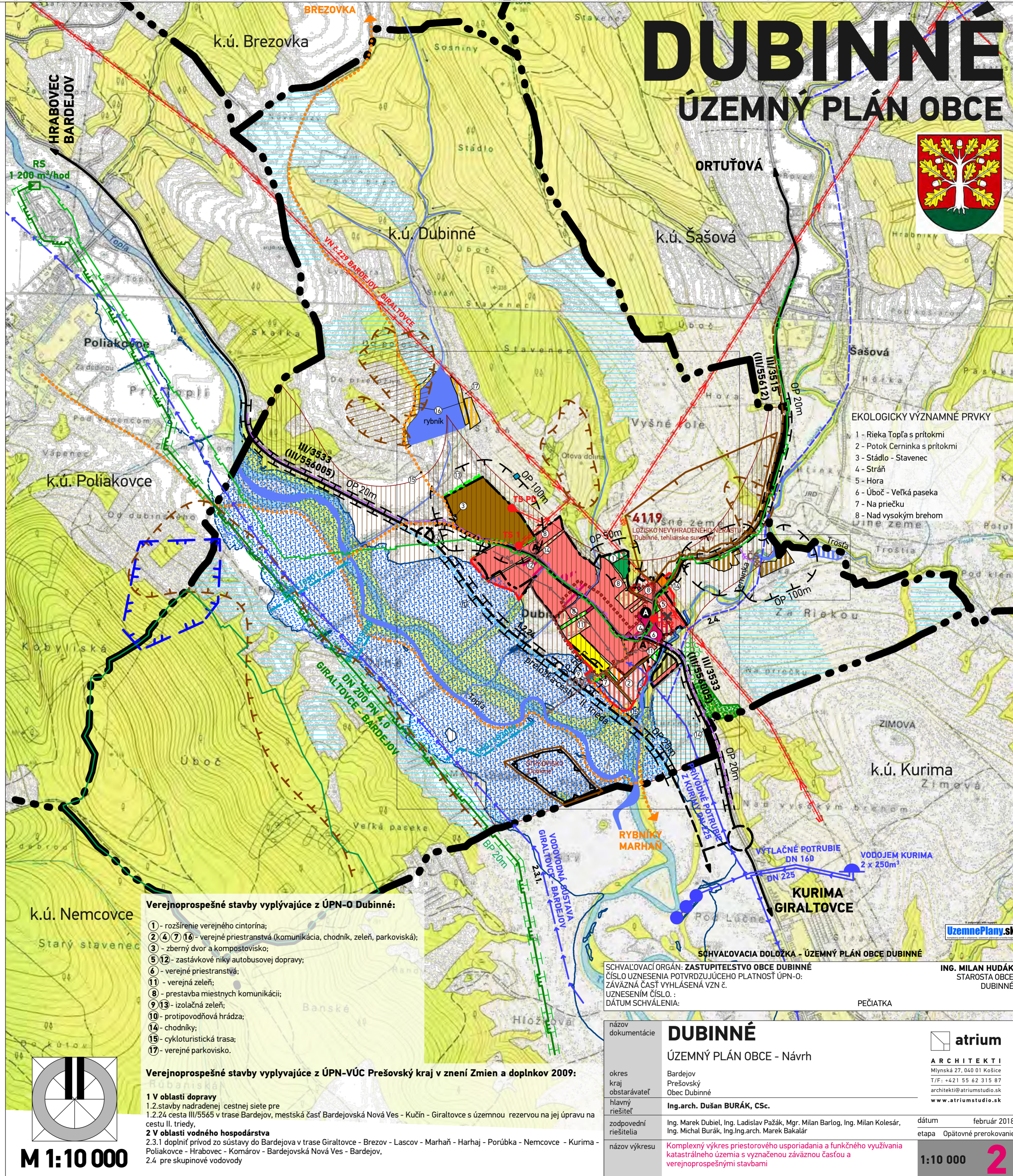


STAV	NÁVRH	VÝHLAD	
		HRANICA KATASTRÁLNEHO ÚZEMIA	
		HRANICA ZASTAVANÉHO ÚZEMIA K 1.1.1990	
		HRANICA NAVRHOVANEJ ZASTAVANOSTI ÚZEMIA PODĽA § 139a) ods.8 STAVEBNÉHO ZÁKONA	
		CENTRUM OBCE	
TECHNICKÉ PÁSMA			
		HRANICA OCHRANNÝCH PÁSIEM	
		OCHRANNÉ PÁSMO ZDROJOV PITNÝCH VÔD II. STUPŇA	
PRVKY DOPRAVNEJ INFRAŠTRUKTÚRY			
		CESTA III. TRIEDY	
		CESTA II. TRIEDY / KRIŽOVATKA	
		ÚČELOVÉ KOMUNIKÁCIE	
		TURISTICKÉ TRASY, CYKLOTRASY	
		AUTOBUSOVÉ ZASTÁVKY HROMADNEJ DOPRAVY	
FUNKČNÉ VYUŽITIE ÚZEMIA			
		PLOCHY POZEMKOV RODINNÝCH DOMOV A ZÁHRAD	
		PLOCHY POZEMKOV BYTOVÝCH DOMOV	
		POLYFUNKČNÉ PLOCHY BÝVANIA V RODINNÝCH DOMOCH A OBCIANSKÉHO VYBAVENIA	
		PLOCHY POZEMKOV OBCIANSKÉHO VYBAVENIA	
		PLOCHY POZEMKOV CESTOVNÉHO RUCHU	
		PLOCHY POZEMKOV ŠPORTU A ODDYCHU	
		PLOCHY POZEMKOV VEREJNÉHO TECHNICKÉHO VYBAVENIA	
		PLOCHY POZEMKOV POĽNOHOSPODÁRSKEJ VÝROBY A BIOFARMY	
		PLOCHY POZEMKOV LESOHOSPODÁRSTVA	
		PLOCHA POZEMKU DOPRAVNÝCH SLUŽIEB	
		PLOCHY POZEMKOV VEREJNEJ ZELENE	
		IZOLAČNÁ ZELEŇ	
		PLOCHY POZEMKOV CINTORÍNA	
		VODNÉ TOKY A PLOCHY	
OCHRANA PRÍRODY A KRAJINNÁ VEGETÁCIA			
		OCHRANNÉ LESY	
		LESOPARK	
HYDROMELIORAČNÉ ZARIADENIA			
		ODVODŇOVACIE KANÁLY	
		ODVODNENÉ ÚZEMIA - DRENÁŽE	
PRVKY TECHNICKÉJ INFRAŠTRUKTÚRY			
		VODNÉ HOSPODÁRSTVO	
			HLAVNÝ SKUPINOVÝ PRÍVÁDZAČ PITNEJ VODY
			VODNÉ ZDROJE / VODOJEM
			SPĽAŠKOVÁ KANALIZÁCIA / VÝTLAČNÉ POTRUBIE SPĽAŠKOVEJ KANALIZÁCIE
			ČISTIAREŇ ODPADOVÝCH VÔD
			ČERPACIA STANICA ODPADOVÝCH VÔD
ENERGETICKÉ HOSPODÁRSTVO			
			VTL PLYNOVOD A JEHO BEZPEČNOSTNÉ PÁSMO 20m
			REGULAČNÁ STANICA PLYNU POLIAKOVCE
			STL PLYNOVOD
			ELEKTRICKÉ VEDENIE VN 22 kV A JEHO OCHRANNÉ PÁSMO 10m
			ELEKTRICKÉ VEDENIE VN 22 kV A JEHO OCHRANNÉ PÁSMO 10m NA ZRUŠENIE
			ELEKTRICKÉ TRAFOSTANICE
TELEKOMUNIKÁCIE			
			TELEKOMUNIKAČNÝ KÁBEL
SEKUNDÁRNE STRESOVÉ JAVY A ICH ZDROJE			
			ZOSUVY AKTÍVNE - NIE SÚ VHODNÉ NA STAVEBNÉ ÚČELY. STAVEBNÝ ZASAH JE PODMIENENÝ DLHODOBÝM MONITOROVANÍM AKTIVIT ZOSUVU A NÁSLEDNÝM INŽINIERSKO-GEOLÓGICKÝM PRIESKUMOM A POSÚDKOM NA KONKRÉTNU PLOCHU
			ZOSUVY POTENCIÁLNE - VHODNOSŤ A PODMIENKY STAVEBNÉHO VYUŽITIA ÚZEMIA JE POTREBNÉ OVERTIŤ INŽINIERSKO-GEOLÓGICKÝM PRIESKUMOM
			ZÁPLAVOVÁ ČIARA Q 100 PODĽA MAPY POVODŇOVÉHO OHROZENIA SVP š.p.
			NELEGÁLNA SKLÁDKA ODPADU - ODVEZENÁ
			LOŽISKÁ NEVYHRADENÉHO NERASTU
			DOBÝVACÍ PRIESTOR
			IZOPLOCHY RADÓNOVÉHO RIZIKA - STREDNÉ / NÍZKE



DUBINNÉ

ÚZEMNÝ PLÁN OBCE



- EKOLOGICKY VÝZNAMNÉ PRVKY**
- 1 - Rieka Topľa s prítokmi
 - 2 - Potok Cerninka s prítokmi
 - 3 - Stádló - Stavenec
 - 4 - Stráň
 - 5 - Hora
 - 6 - Úboč - Veľká paseka
 - 7 - Na priečku
 - 8 - Nad vysokým brehom

Verejnosprospešné stavby vyplývajúce z ÚPN-0 Dubinné:

- 1 - rozšírenie verejného cintorína;
- 2, 4, 7, 16 - verejné priestranstvá (komunikácia, chodník, zeleň, parkoviská);
- 3 - zberný dvor a kompostovisko;
- 5, 12 - zastávkové niky autobusovej dopravy;
- 6 - verejné priestranstvá;
- 11 - verejná zeleň;
- 8 - prestavba miestnych komunikácií;
- 9, 13 - izolačná zeleň;
- 10 - protipovodňová hrádza;
- 14 - chodníky;
- 15 - cykloturistická trasa;
- 17 - verejné parkovisko.

Verejnosprospešné stavby vyplývajúce z ÚPN-VÚC Prešovský kraj v znení Zmien a doplnkov 2009:

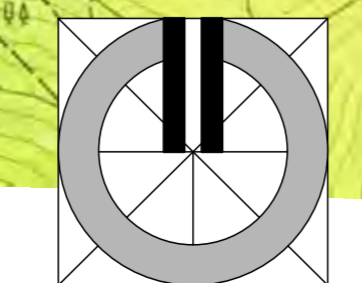
- 1 V oblasti dopravy**
 1.2. stavby nadradenej cestnej siete pre 1.2.24 cesta III/5565 v trase Bardejov, mestská časť Bardejovská Nová Ves - Kučín - Giraltovice s územnou rezervou na jej úpravu na cestu II. triedy,
- 2 V oblasti vodného hospodárstva**
 2.3.1 doplniť prívod zo sústavy do Bardejova v trase Giraltovice - Brezov - Lascov - Marhaň - Harhaj - Porúbka - Nemcovce - Kurima - Poliakovce - Hrabovec - Komárov - Bardejovská Nová Ves - Bardejov, 2.4 pre skupinovú vodovody

SCHVAĽOVACIA DOLOŽKA - ÚZEMNÝ PLÁN OBCE DUBINNÉ

SCHVAĽOVACÍ ORGÁN: ZASTUPITEĽSTVO OBCE DUBINNÉ
 ČÍSLO UZNESENIA POTVRDZUJÚCEHO PLATNOSŤ ÚPN-0: ZÁVÄZNÁ ČASŤ VYHLÁSENÁ VZN Č.
 UZNESENÍM ČÍSLO.:
 DÁTUM SCHVÁLENIA:

ING. MILAN HUĐÁK
 STAROSTA OBCE
 DUBINNÉ

názov dokumentácie	DUBINNÉ ÚZEMNÝ PLÁN OBCE - Návrh	 ARCHITEKTI Mlynská 27, 040 01 Košice T/F: +421 55 62 315 87 architekti@atriumstudio.sk www.atriumstudio.sk
okres	Bardejov	
kraj	Prešovský	
obstarávateľ	Obec Dubinné	
hlavný riešiteľ	Ing.arch. Dušan BURÁK, CSc.	
zodpovední riešitelia	Ing. Marek Dubiel, Ing. Ladislav Pažák, Mgr. Milan Bartog, Ing. Milan Kolesár, Ing. Michal Burák, Ing. Ingrid. Marek Bakalár	dátum február 2018
názov výkresu	Komplexný výkres priestorového usporiadania a funkčného využitia katastrálneho územia s vyznačenou záväznou časťou a verejnosprospešnými stavbami	etapa Opätovné prerokovanie



M 1:10 000